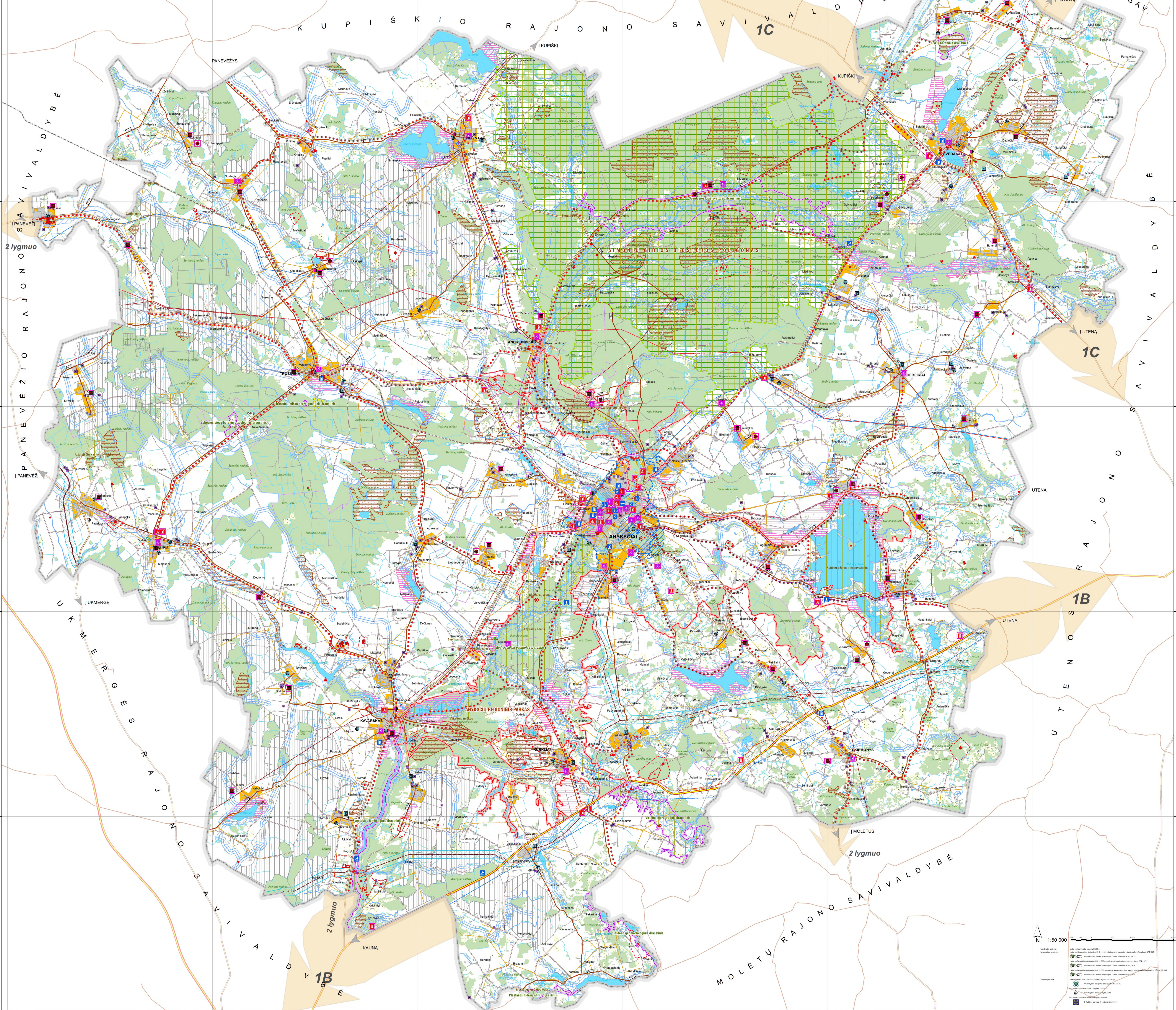


# ANYKŠČIŲ RAJONO SAVIVALDYBĖS TERITORIJOS BENDROJO PLANO KEITIMAS INŽINERINĖS INFRASTRUKTŪROS PLĖTROS BRĖŽINYS



**SUTARTINIAI ŽENKLAI**  
SAVIVALDYBĖS CENTRAS  
Riešalų gyvenamasis plotas

**Ribos**

- Savivaldybės administracinė riba
- Anykščių miesto teritorijos bendrojo plano galiojimo riba
- Seniūnijos riba

**Žemės naudojimas**

- Mėškas
- Ariama žemė
- Sodas
- Pieva, ganykla
- Paikė
- Ežeras, tvenkinys
- Upė, kanalas
- Užstatyta teritorija

**Urbanizuotos ir numatomos urbanizuoti teritorijos**

- Urbanizuotos ir numatomos urbanizuoti teritorijos zonos ir jų naudojimo piktograma

**Rekreacinio naudojimo teritorijos**

- Rekreacinio naudojimo teritorija

**Tradicinio laidojimo kapinių teritorija**

- Tradicinio laidojimo kapinių teritorija

**Naudingųjų iškasenų telkiniai**

- Naudingųjų iškasenų telkiniai

**Potencialūs taršos šaltiniai**

- Žemės ūkio objektai
- Kiti taršos objektai

**Valstybės saugomos teritorijos**

**Kultūros**

- Kultūros paveldo objektas
- Kultūros paveldo objekto teritorija
- Kultūros paveldo objekto apsaugos zona

**Gamtos**

- Gamtos paveldo objektas

**Saugomos teritorijos**

- Biosferos poligono teritorija
- Valstybinio parko teritorija
- Draustinio teritorija
- Valstybinio parko buferinė apsaugos zona
- NATURA2000 buveinių apsaugai svarbi teritorija
- NATURA2000 paukščių apsaugai svarbi teritorija

**Apsaugos zonos**

- Teritorijos, kurioms nustatytas sanitarinių apsaugos zonų ribos
- Paviršinių vandens telkinių apsaugos zona
- Magistralinio dujotiekio pirmos vietovės klasės teritorija, kurioje ribojamas pastatų skaičius (po 200 m į abi puses nuo vamzdyno ašies)

**Vandenvietė ir jos apsaugos zonos**

- Vandenvietės teritorija
- Gričio režimo apsaugos juosta
- Mikrobios taršos apribojimo juosta
- Cheminės taršos apribojimo juosta

**Inžinerinė infrastruktūra**

**Esama**

- Dujų skirstymo stotis
- Transformatorių pastotė
- Nuotekų valymo įrenginiai
- Vandenvietė

**Planuojama**

- Nuotekų valymo įrenginiai
- Vandenvietė

**330 kV įtampos elektros linijos (apsaugos zona 30 m į abi puses nuo kraštinio laido)**

**110 kV įtampos elektros linijos (apsaugos zona 20 m į abi puses nuo kraštinio laido)**

**35 kV įtampos elektros linijos (apsaugos zona 15 m į abi puses nuo kraštinio laido)**

**10 kV įtampos elektros linijos (apsaugos zona 10 m į abi puses nuo kraštinio laido)**

**Magistralinis dujotiekis (magistralinio dujotiekio apsaugos zona - po 25 m abiejų vamzdyno ašies ir 25 m aplink magistralinio dujotiekio objektų apvėtinę teritoriją)**

**Kaimiškųjų vietovių informacinių technologijų platėjimo tinklas RAIN (apsaugos zona 2 m į abi puses nuo kraštinio kabelio)**

**Sviešiolaidinė linija (apsaugos zona po 2 m į abi puses nuo kraštinio laido)**

**Susisiekimo sistema**

**Esama**

- Autobusų stotis
- Geležinkelio stotis
- Priepilauka
- Degalinė
- Pašautos polio/ stovėjimo aikštelė
- Magistralinis kelias (Europos tarptautinė magistralė)
- Krašto kelias\*
- Rajoninis kelias\*
- Vadovinės reikšmės kelias (gatvė)
- Geležinkelio

**Planuojama**

- Degalinė
- Priepilauka
- Tiltas
- Pėsčiųjų tiltas
- Aplinkelis

\* - Keliai apsaugos zonos nustatomos vadovaujantis Lietuvos Respublikos kelių įstatymo 12 straipsnio nuostatomis.

**Divirčių takų infrastruktūra**

**Esama**

- Divirčių stovėjimo ir saugojimo vieta

**Planuojama**

- Divirčių saugykla
- Divirčių stovėjimo ir saugojimo vieta
- Poilsio aikštelė

**Divirčių ir pėsčiųjų takai (uz kelio juostos ribų)**

- Divirčių ir pėsčiųjų takas
- 1 prioritetinio divirčių takai
- 2 prioritetinio divirčių takai
- 3 prioritetinio divirčių takai

**Vėjų elektrinių plėtros zona**

- Vėjo elektrinių plėtros zona (patvirtuoti Vėjo įgalinys išdėstymo Anykščių rajono savivaldybės teritorijoje (specialiojo plano sprendiniai))

**Esama**

- Apžvalgos bokštas

**Planuojama**

- Apžvalgos bokštas

Paveikiai patvirtinti inžineriniai statiniai - 30 m ir aukštesni (ryšio, stebėjimo, radiolokacijos, elektros energijos perdavimo, apžvalgos bokštai, technologiniai statiniai ir kt.) formuojant žemės sklypą ar jo reformuojant, esant poreikiui, gali būti planuojami ir statomi teisės aktų nustatyta tvarka.

**PASTABOS:**

1. Darbai valstybės reikšmės keliuose bus atlikti vadovaujantis Lietuvos Respublikos valstybės reikšmės kelių pradžios ir plėtros programa abišviejant į planavimą. Bendrojo plano sprendiniai valstybės reikšmės keliuose šiek tiek rekomendacinio pobūdžio, tad jie nėra privalomi Lietuvos automobilių kelių direkcijos prie Susisiekimo ministerijos bei Lietuvos Respublikos Vyriausybės sudaroma ir patvirtinti Lietuvos Respublikos valstybės reikšmės kelių pradžios ir plėtros programą.
2. Pėsčiųjų ir divirčių takai bei inžineriniai trinkeliai turi būti planuojami ir statomi už valstybės reikšmės kelių juostos ribų.
3. Irvanėnų planuojamą degalinę sklypą gali būti planuojami ir įrengiami vadovaujantis Kelių techninio reglamento KTR 1.01:2008 „Automobilio keliai“, patvirtinto Lietuvos Respublikos aplinkos ministro ir Lietuvos Respublikos susisiekimo ministro 2008 m. sausio 9 d. įsakymu Nr. D1-1173-3, XI skyriaus 1 skirsnio reikalavimais.
4. Anykščių rajono savivaldybės teritorijos bendrojo plano sprendiniai taikomi ir jų sąveika su kitais galiojančiais teritorijų planavimo dokumentais nustatoma vadovaujantis Teritorijų planavimo įstatymo 4 straipsnio 3 ir 4 dalyje nustatomais. Saugomų teritorijų ribos nustatomos ir keičiamos Saugomųjų teritorijų įstatymo 23 straipsnio nustatyta tvarka, o saugomųjų teritorijų tvarkymas ir naudojimas priemonėmis numatomas saugomųjų teritorijų specialiojo teritorijų planavimo dokumentais, parengtais Saugomųjų teritorijų įstatymo 28 straipsnio nustatyta tvarka.

**ANYKŠČIŲ RAJONO SAVIVALDYBĖS TERITORIJOS BENDROJO PLANO KEITIMAS**

**Planavimo organizatorius:** Anykščių rajono savivaldybės administracijos direktorius

**Planavimo rengėjas:** UAB „Kilūjos“ B „Atskaitos projektai“

Etapas	Paragrafas	Pradžia	Pabaiga	Data
AA13	Projekto sudavimas	L. Juškevičienė		
FPV0000	Informavimas	M. Marčiulionis		
2020	Projekto sudavimas	L. Juškevičienė		

**Valstybės įmonė Valstybės žemės fondas**

Paragrafas	Pradžia	Pabaiga	Data	Maštas	Stipriai
Kilūjos ir teritorijų planavimo skyrius	R. Paliuškaitė			1:50 000	Sprendiniai
Struktūros analizė	R. Paliuškaitė				
Diagramos	A. Kizaitienė				
Informavimas	B. Kizaitienė				

**1:50 000**