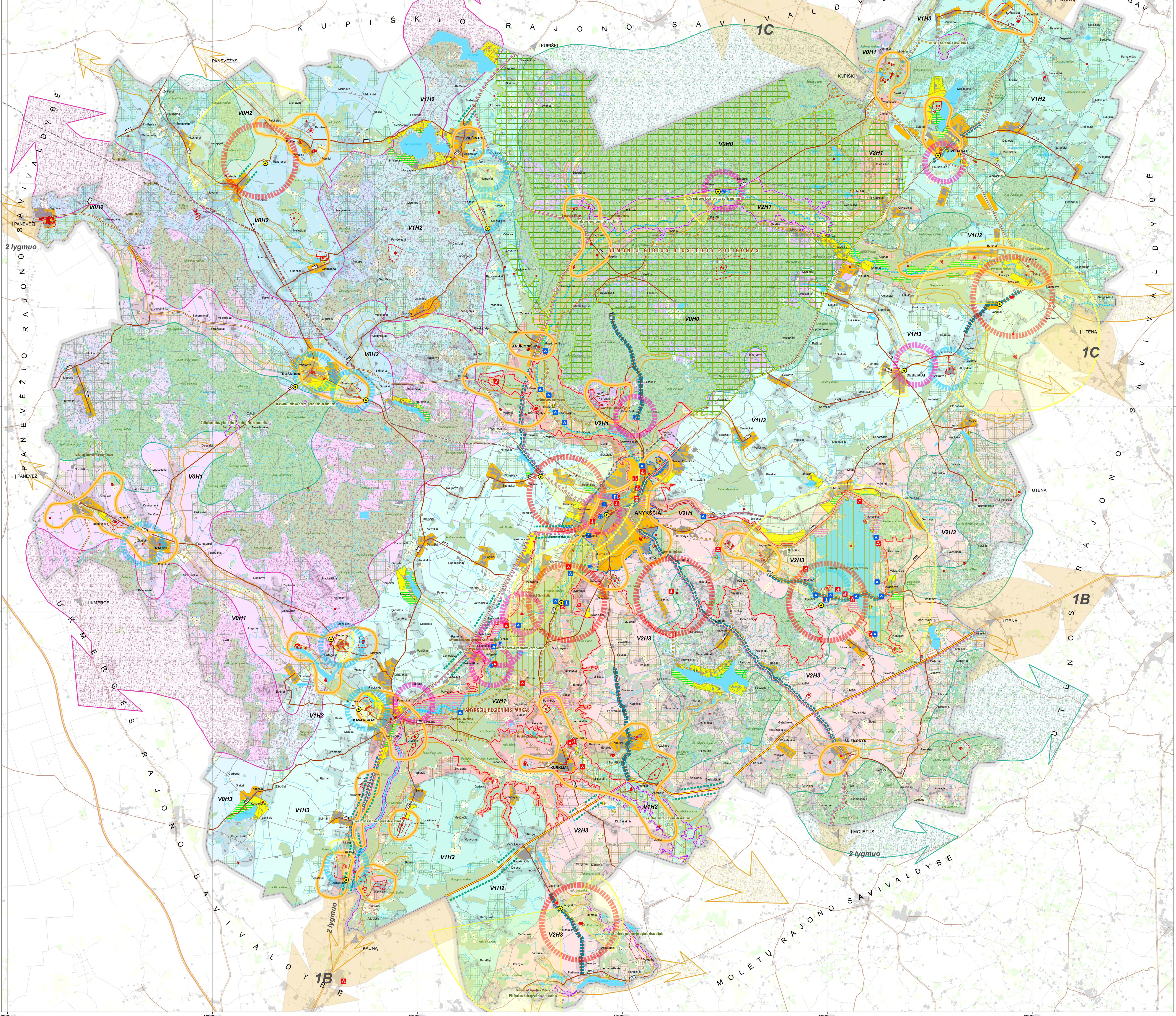


ANYKŠČIŲ RAJONO SAVIVALDYBĖS TERITORIJOS BENDROJO PLANO KEITIMAS KRAŠTOVAIZDŽIO, REKREACIJOS IR TURIZMO PLĖTROS BRĖŽINYS



SUTARTINIAI ŽENKLAI SAVIVALDYBĖS CENTRAS
Seniūnijos centras

RĖBOS

- Savivaldybės administracinė rėba
- Anykščių miesto teritorijos bendrojo plano galiojimo rėba
- Seniūnijos rėba

Žemės naudojimas

- Miškas
- Sodas
- Pieva, ganykla
- Peikė
- Ežeras, tvenkinys
- Upė, kanalas
- Užstatyta teritorija

Geografiniai ekstremumai

- Aukščiausia vieta
- Žemiausia vieta

Susisiekimo sistema

Esama

- Magistralinis kelias (Europos tarptautinė magistralė)*
- Krašto kelias*
- Rajoninis kelias*
- Vietinės reikšmės kelias (gatvė)*
- Geležinkelis

Planuojama

- Aplinkelis

* - Kelių apsaugos zonos nustatomos vadovaujantis Lietuvos Respublikos kelių įstatymo 12 straipsnio nuostatomis.

Paveldo objektai ir teritorijos

Kultūros paveldo objektas

- Kultūros paveldo objekto teritorija
- Kultūros paveldo objekto apsaugos zona

Gamtos

Gamtos paveldo objektas

- Biosferos teritorijos
- Biosferos poligono teritorija
- Valstybinio parko teritorija
- Draustinio teritorija
- Valstybinio parko buferinė apsaugos zona
- NATURA2000 buveinių apsaugai svarbi teritorija
- NATURA2000 paukščių apsaugai svarbi teritorija

Urbanizuotos ir numatomos urbanizuoti teritorijos

- Urbanizuotos ir numatomos urbanizuoti teritorijos zonos ir jų naudojimo prioritetai
- ŽEMU - Žemės ūkio teritorijų zonos ir jų naudojimo prioritetai
- ZUM - Žemės ūkio/Intensyvi (dispersiniai) urbanizacija
- ZUR - Žemės ūkio/Renovacinė (pašalinamoji) urbanizacija

Rekreacinio naudojimo teritorijos

- Ekstensyvaus naudojimo rekreacinės teritorijos/Žemės ūkio teritorijos zona
- Intensyvaus naudojimo rekreacinės teritorijos/Urbanizuotų ir numatomų urbanizuoti teritorijų zona
- Rekreacinio naudojimo teritorija, kurioms taikomas Anykščių regioninio parko reglamentas

Polisio ir turizmo infrastruktūros objektai

Esami

- Apžvalgos bokštas
- Polisavietė
- Prieplauka
- Regykla
- Stovyklavietė
- Turizmo informacinis centras
- Apžvalgos bokštas
- Atokvėpio vieta
- Kempingas
- Lankytųjų centras
- Polisavietė
- Prieplauka
- Regykla
- Stovyklavietė

Turistinės trasos

- Svarbiausios turistinės trasos
- Nacionalinė vandens turistinė trasa
- Nacionalinė automobilių turistinė trasa

Kraštovaizdžio savitumo apsauga

- Kraštovaizdyje matomi kultūros paveldo objektai
- Lokalaus vaizdo regykla
- Panoraminio vaizdo regykla
- Apžvalgos laukas
- Apžvalgos taskas
- Papildomas (rezervuota savivaldybės poreikiams, jų aprašas ir patalpa pateiktas atskirame rašiniame)
- Kultūros paveldo sankaujų arealai
- Saugami kalno šlaitai
- Vandens kelių arkarpos

Siūlomų apželdinti miškų teritorijos

- Prioritėtines plotas, kur miško įveisimas leistinas (pagal miškų ūkio planavimo schemą)

Pamatiniai vizualinės struktūros tipai (vertikaliųjų ir horizontaliųjų sąsąskaid)

- VOH0
- VOH1
- VOH2
- VOH3
- V1H2
- V1H3
- V2H1
- V2H2
- V2H3

1. Vertikaliųjų sąsąskaida (erdvinis atskaidymas)

- V0 - medžiškas vertikaliųjų sąsąskaida (lygumini kraštovaizdis su 1 lygmeniu vidustopais)
- V1 - miškas vertikaliųjų sąsąskaida (lygumini kraštovaizdis su 1 lygmeniu vidustopais)
- V2 - vidutinė vertikaliųjų sąsąskaida (kraštovaizdis su 2 lygmeniu vidustopais)
- V3 - viršutinė vertikaliųjų sąsąskaida (kraštovaizdis su 3 lygmeniu vidustopais)

2. Horizontaliųjų sąsąskaida (erdvinis atskaidymas)

- H0 - medžiškas horizontaliųjų sąsąskaida (lygumini kraštovaizdis su 1 lygmeniu vidustopais)
- H1 - vidutinė horizontaliųjų sąsąskaida (lygumini kraštovaizdis su 2 lygmeniu vidustopais)
- H2 - viršutinė horizontaliųjų sąsąskaida (lygumini kraštovaizdis su 3 lygmeniu vidustopais)
- H3 - viršutinė horizontaliųjų sąsąskaida (lygumini kraštovaizdis su 3 lygmeniu vidustopais)

Gamtinio ekologinio prioriteto zonos

- Geoekologinė takoskyma
- Vidinis stabilizavimo arealas
- Migracijos koridoriai

1:50 000

ANYKŠČIŲ RAJONO SAVIVALDYBĖS TERITORIJOS BENDROJO PLANO KEITIMAS

Planavimo organizatorius: Anykščių rajono savivaldybės administracijos direktorius

Planavimo organizacija: "Atskaitos projektas"

Etapas	Paruošė	Patvirtino	Data
AA13	Projekto vadovas	L. Janulevičius	
FPV000	Informavimas	M. Štikonaitis	
2020	Projekto dalies vadovas	A. Anušis	

Valstybinė įmonė Valstybinis žemės fondas

Etapas	Paruošė	Patvirtino	Data
KA	Projekto vadovas	L. Janulevičius	
KA13	Projekto dalies vadovas	B. Mironas	

Valstybinė įmonė Valstybinis žemės fondas

Kraštovaizdžio ir turizmo planavimo skyrius
Kraštovaizdžio pr. 23-401 (A. Norkų), Vilnius, tel. (8 5) 2618454, faksas (8 5) 2621672

Kraštovaizdžio ir turizmo planavimo skyrius
Kraštovaizdžio pr. 23-401 (A. Norkų), Vilnius, tel. (8 5) 2618454, faksas (8 5) 2621672

KONKRETIZUOTI SPRENDIMAI

Mašinis: 1:50 000
Skalė: 1:50 000